



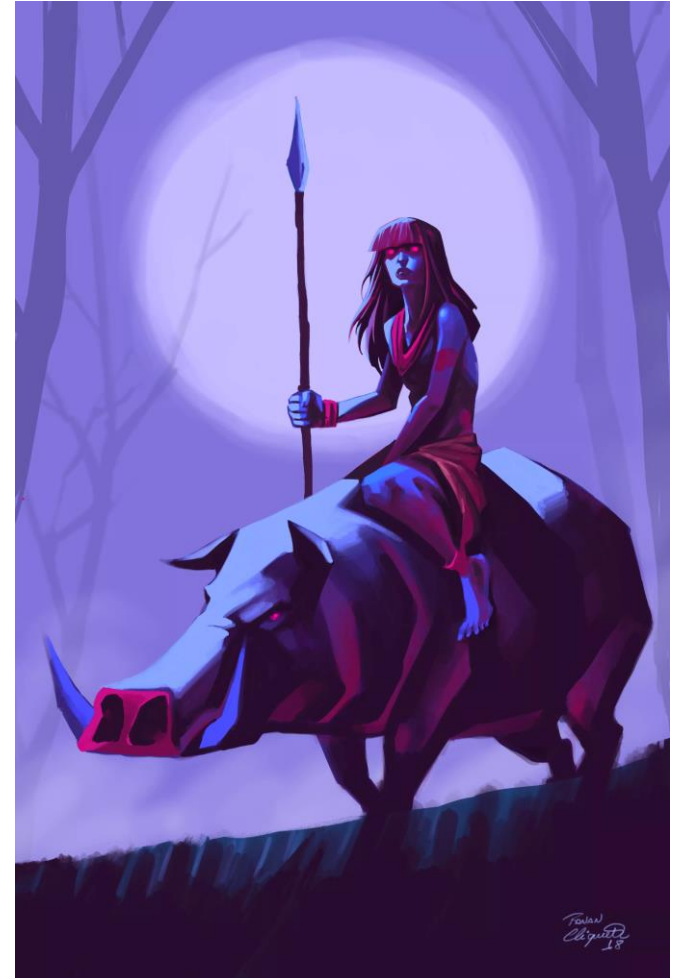
*Arte*

# Arte e ancestralidade



# Arte e ancestralidade

O mito é uma narrativa relacionada às origens de uma dada cultura, explicando algumas de suas características essenciais, podendo contar a história de algum antepassado ou justificar algum evento histórico, fenômenos da natureza, etc.



# Arte e ancestralidade

Portanto, o mito está sempre relacionado com a memória ancestral de um povo e muitas vezes também se torna tema de obras de arte.

Diversas narrativas folclóricas e mitos da cultura popular brasileira são fontes de inspiração para alguns artistas brasileiros.





Um exemplo é a arte de José Francisco Borges (1935-), ou J. Borges, um dos mais importantes nomes da gravura popular e da literatura de cordel do Brasil.



Em suas obras, J. Borges retrata narrativas folclóricas e acontecimentos da cultura popular e do cotidiano nordestino, criando xilogravuras que ficaram famosas mundialmente.

# Xilogravuras

São gravuras realizadas com uma técnica de reprodução de imagens chamada **xilografia**.







Nessa técnica, o artista entalha com instrumentos de corte uma matriz de madeira, fazendo o desenho invertido e em alto-relevo na superfície.



Depois de ter o desenho pronto, a tinta é aplicada na parte do desenho. Em seguida, a matriz é pressionada contra um papel, onde fica impressa a gravura.

# Arte e Geografia

A ancestralidade de um povo também encontra registro em lugares considerados importantes para determinada cultura.

Machu Picchu, Peru,  
América do Sul.





Templo Alto, Belize, América Central.

Em sítios arqueológicos incas, astecas e maias, é possível observar uma estrutura arquitetônica muito peculiar: uma espécie de base quadrangular que dava forma a uma pirâmide. No topo, se localizava uma plataforma em pedra, na qual sacrifícios eram realizados.

# Para a próxima aula - 05/03/2020:

Fazer a leitura do texto  
**Cultura na era da globalização**

