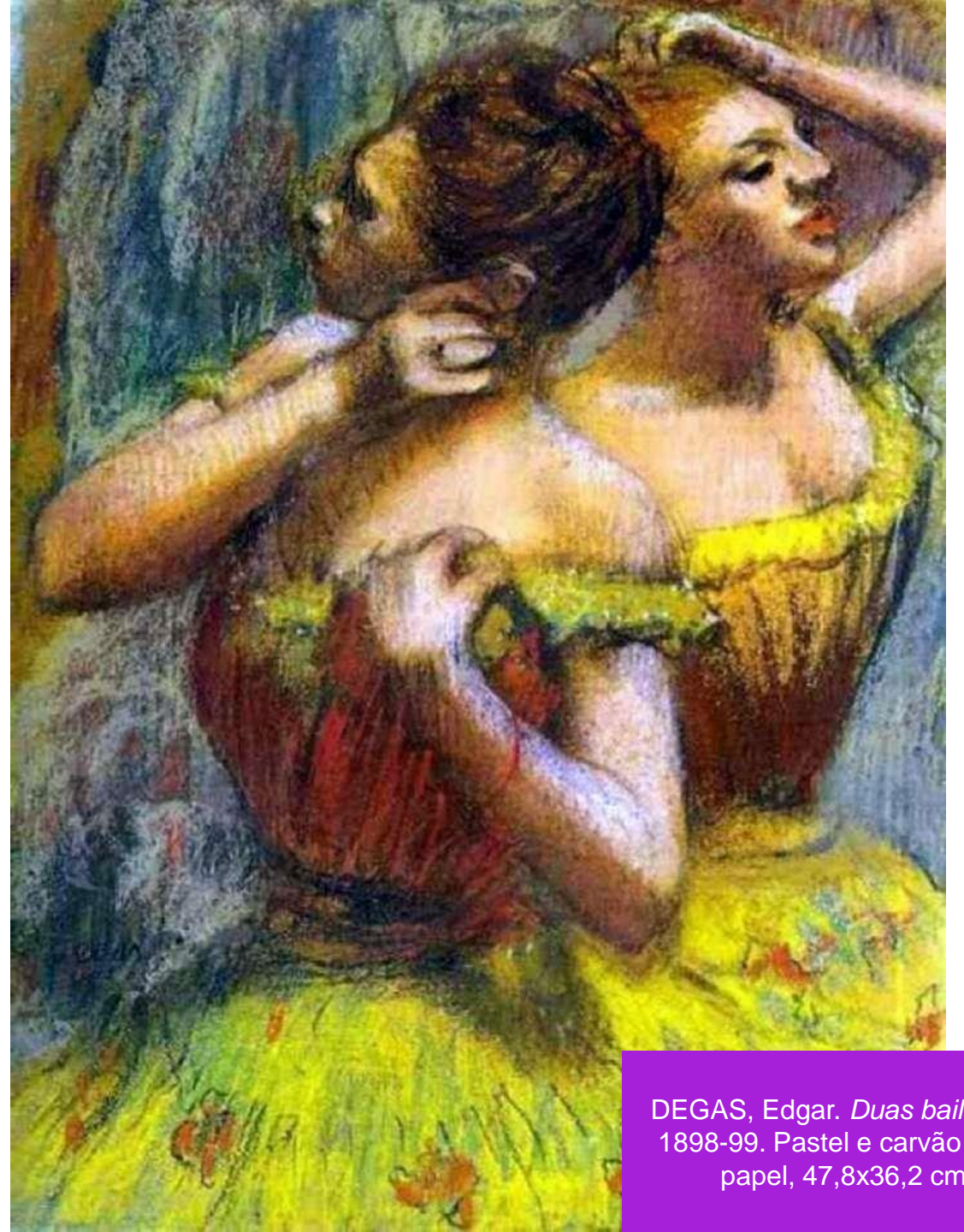




Arte

INGRES, J. A. Dominique. *Retrato da Condessa D'Haussonville*, 1845. Óleo sobre tela, 131,8 x 92,1 cm.



DEGAS, Edgar. *Dois bailarinas*. 1898-99. Pastel e carvão sobre papel, 47,8x36,2 cm.

INGRES, J. A. Dominique. *Retrato da Condessa D'Haussonville*, 1845. Óleo sobre tela, 131,8 x 92,1 cm.



Com essa sensação visual de liso e áspero, em relação às superfícies das pinturas, começamos a entender a **textura** nas artes visuais.



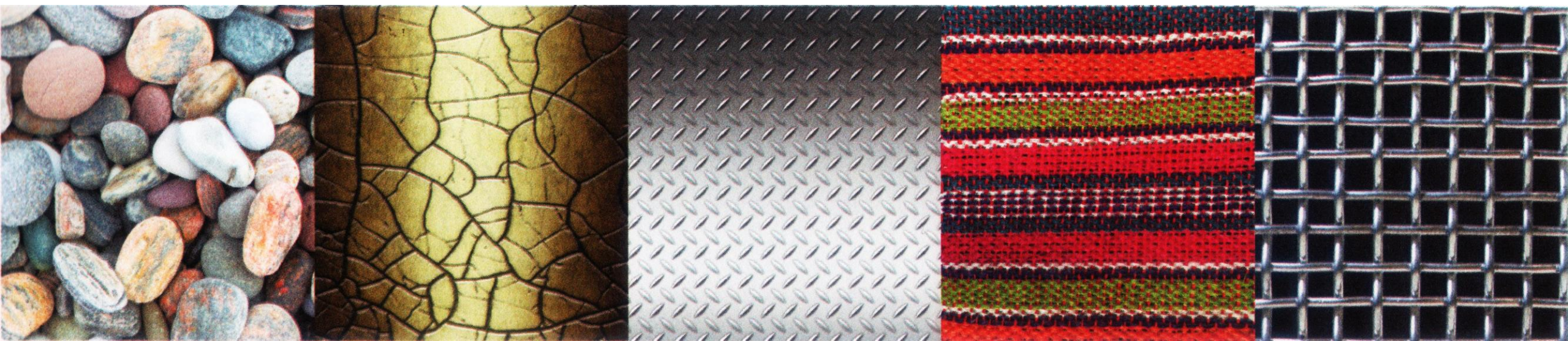
DEGAS, Edgar. *Duas bailarinas*. 1898-99. Pastel e carvão sobre papel, 47,8x36,2 cm.



Feche os olhos e sinta com as mãos os diferentes objetos próximos a você!

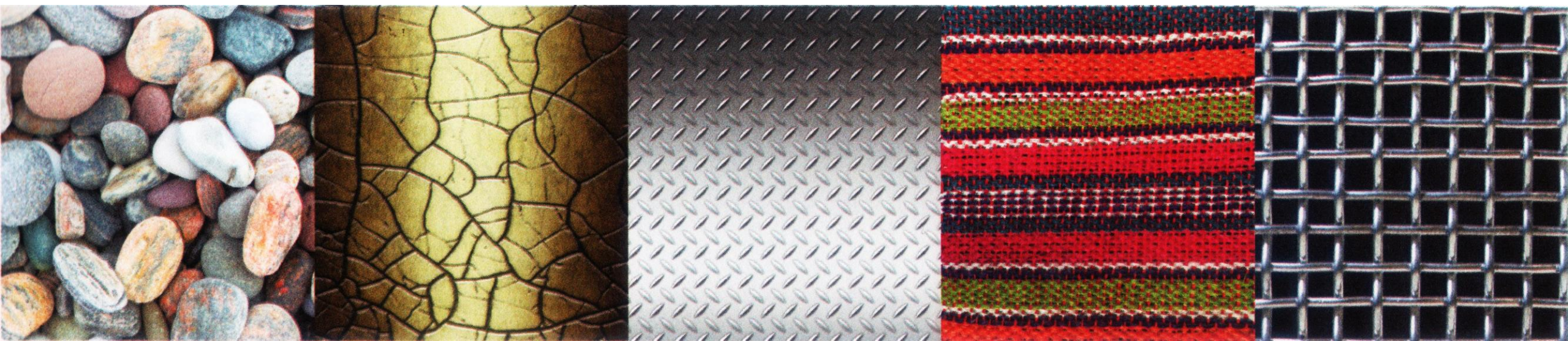


Imagine-se passando as mãos nos objetos representados nessas imagens.



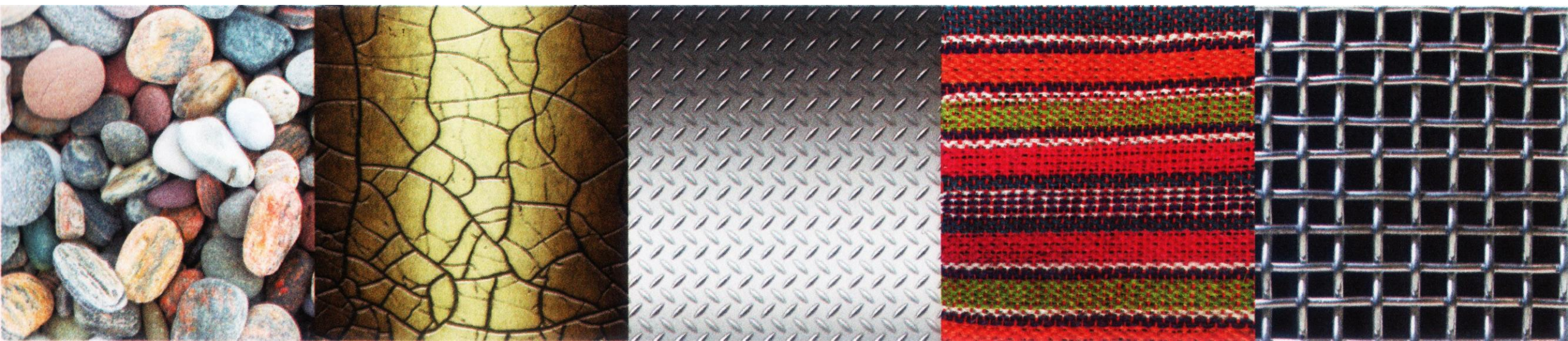


Você terá impressões diferentes dessas superfícies: relevo, liso, suave, aconchegante, rugoso. Estas são palavras que usamos para nomear sensações.





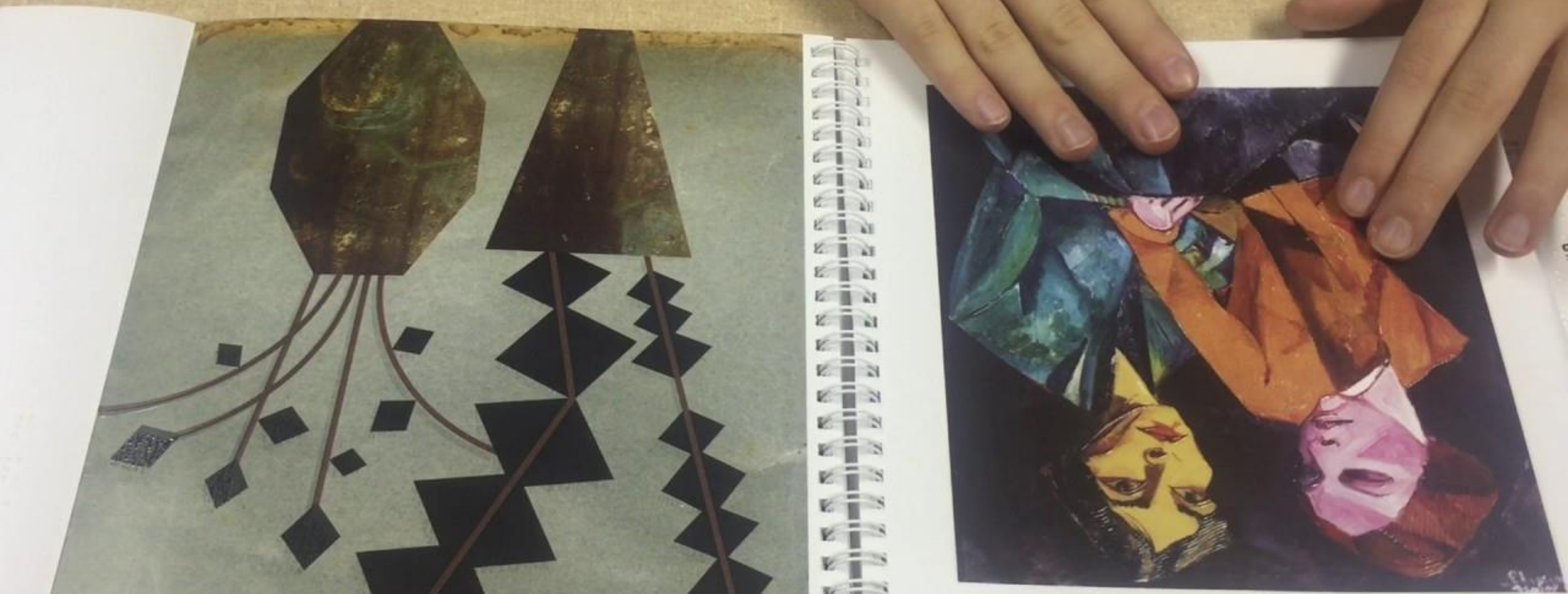
A **textura tátil** é a qualidade física em que cada material se apresenta.



A **textura tátil** na Arte.



A **textura tátil** na Arte.



O **material** é um elemento expressivo e sua escolha faz parte da obra.

PICASSO, Pablo. *Violino e uvas*,
1912. Óleo sobre tela,
50,6 x 61 cm.



Picasso (1881-1973) explorou diferentes maneiras de se fazer texturas. Nas suas composições, usando colagens com jornais e manuscritos, podem ser observadas diferentes texturas.

Neste trabalho, ele trabalhou pinceladas em várias direções e usou máscaras de papel, isolando áreas do desenho e criando linhas retas ou curvas.

SCLIAR, Carlos. *As berinjelas*, 1968. Vinil e colagem sobre cartão. 40 x 57 cm.



Carlos Scliar (1920-2001) fez colagens sobre suporte e sobre elas fazia sua pintura. Scliar fabricava sua própria tinta com pigmentos naturais.

TÀPIES, Antoni. *Colagem de palha*, 1968. Técnica mista sobre papel, colocado sobre tela.
37 x 51 cm.



Antoni Tàpies (1923-2012) se expressava partindo do material, explorando sua textura. Para ele, a matéria possui um valor simbólico. Neste trabalho, os elementos palha e papel são relacionados aos acontecimentos mais primitivos.

Tarefa de casa.



Para a sua tarefa de casa, colete o máximo de materiais com texturas diferentes: papéis, tecidos, folhas secas, areia, grãos e o que mais encontrar.

No seu caderno de Arte, faça um desenho e cole sobre ele os materiais que você coletou, criando uma **textura tátil**.

Trazer na próxima aula,
dia **03/03/2020**.